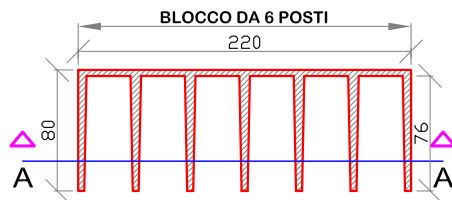
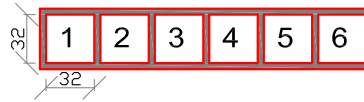


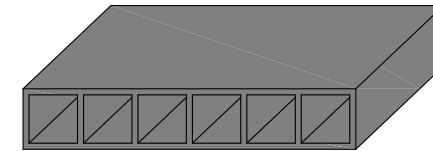
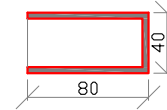
PIANTA



SEZIONE A-A



SEZIONE B-B



I monoblocchi sono autoportanti e incolonnabili per oltre 5 piani.
Le solette sono adatte a sostenere i carichi di cui al DPR 285/90 e Circolare Ministero Sanità del 24/06/1993.
A completamento dell'assemblaggio e per fronteggiare le forze sismiche sono necessarie delle paretine laterali in c.a. e una soletta superiore. Il tutto a costituire una "cerchiatura" che avvolge la composizione.

SCHEMA TECNICA

RESISTENZA DEL CLS :	C 25/30
CEMENTO IMPIEGATO :	CEM 42.5 R
RAPPORTO A/C :	0.50
TECNOLOGIA DI PRODUZIONE:	VIBRAZIONE
PESO :	600 Kg

TOLLERANZE: CONTENUTE ENTRO 1%