

# SISTEMA PREFABBRICATO PER ARCHITETTURA CIMITERIALE

  
**BESTEFA**  
di ROCCO IAPICCA S.R.L.

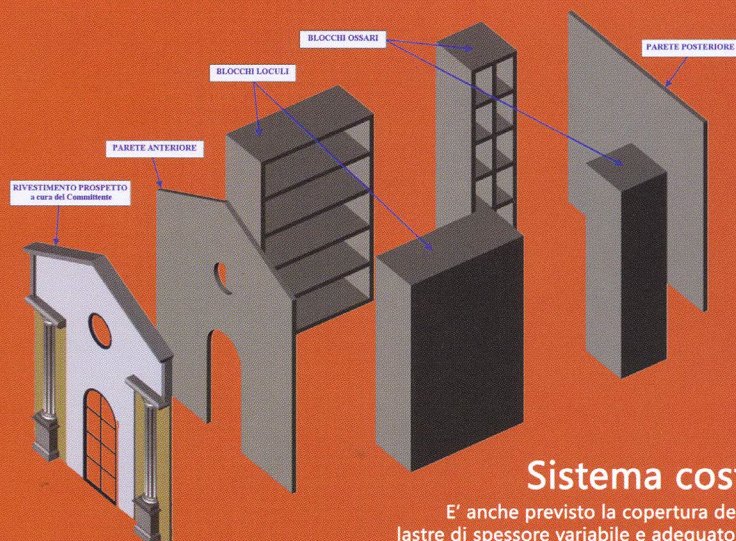
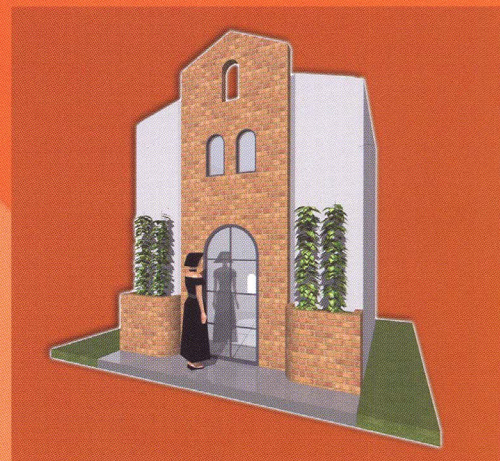
La Bestefa opera da oltre 40 anni nel settore dei manufatti in cemento armato vibro-compresso.

Il suo sistema costruttivo per edilizia cimiteriale si basa su elementi modulari di calcestruzzo prefabbricati in stabilimento.

L'assemblaggio è tale da consentire la realizzazione delle più disparate forme architettoniche, nel rispetto della vigente normativa per le zone sismiche.

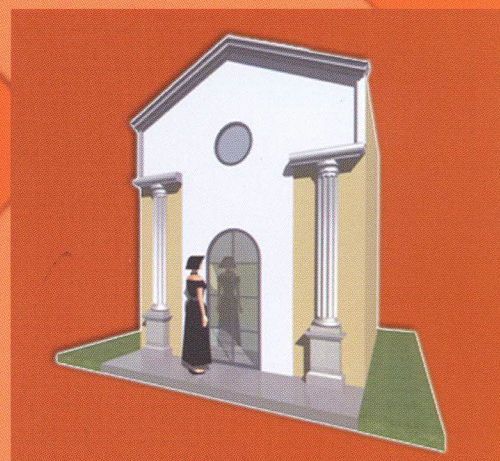
Il sistema Bestefa garantisce:

- Alta qualità dei componenti.
- Riduzione dei costi rispetto a manufatti realizzati in opera.
- Rapidità di esecuzione



## Sistema costruttivo

E' anche previsto la copertura della capella con lastre di spessore variabile e adeguato al carico neve



- Soluzioni per ampliamenti di cimiteri comunali
- Cappelle di famiglia

  
**BESTEFA**  
di ROCCO IAPICCA S.R.L.

Sede amministrativa:

Via Nazionale, fraz. Calore  
83036 MIRABELLA ECLANO (AV)

Tel.: 0825-431053 0825-431028  
Fax: 0825-431921

web: [www.bestefa.com](http://www.bestefa.com)  
email: [info@bestefa.it](mailto:info@bestefa.it)  
[massimoiapicca@bestefa.it](mailto:massimoiapicca@bestefa.it)  
[angelofamiglietti@bestefa.it](mailto:angelofamiglietti@bestefa.it)

