

**BESTEFA di ROCCO IAPICCA S.r.l.**  
**Via Nazionale Calore**  
**83036 Mirabella Eclano (AV)**

IL disegno e tutte le informazioni che sono contenute sono di esclusiva proprietà della BESTEFA Srl e non possono essere copiati, riprodotti, resi pubblici senza autorizzazione della BESTEFA Srl

**CABINE PREFABBRICATE IN MONOBLOCCO**

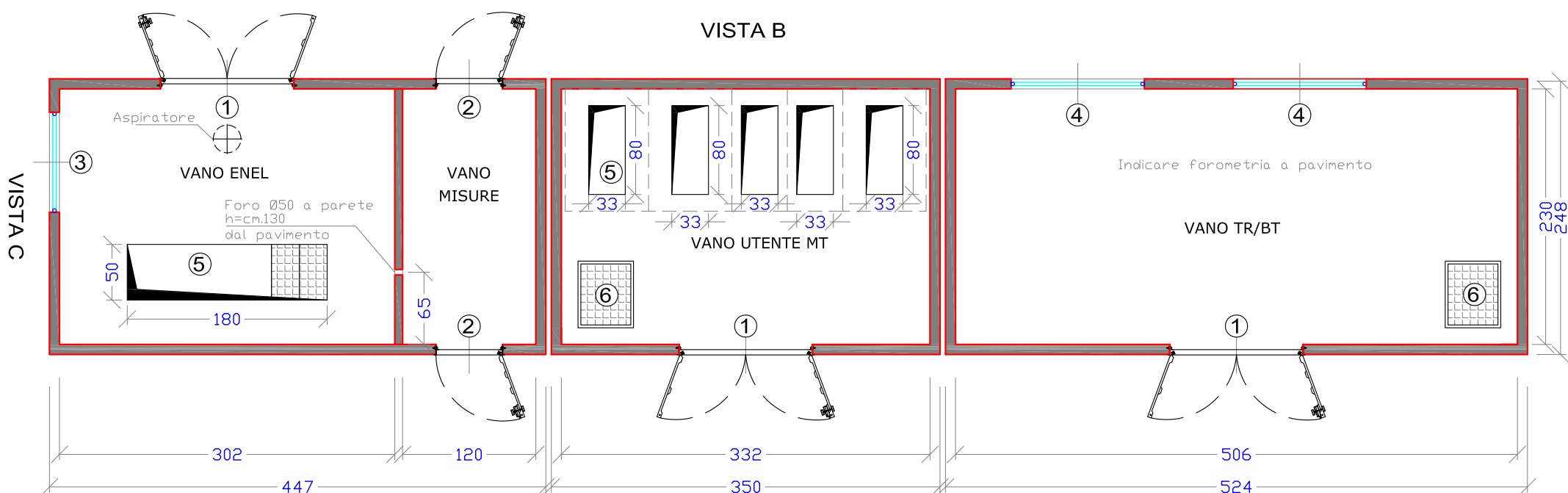
**CABINE BOX IN BATTERIA m. 13.00 (lunghezza) x 2.48 (larghezza) x 2.60 (altezza)  
 CON FONDAZIONE PREFABBRICATA**

Scala disegno 1:50

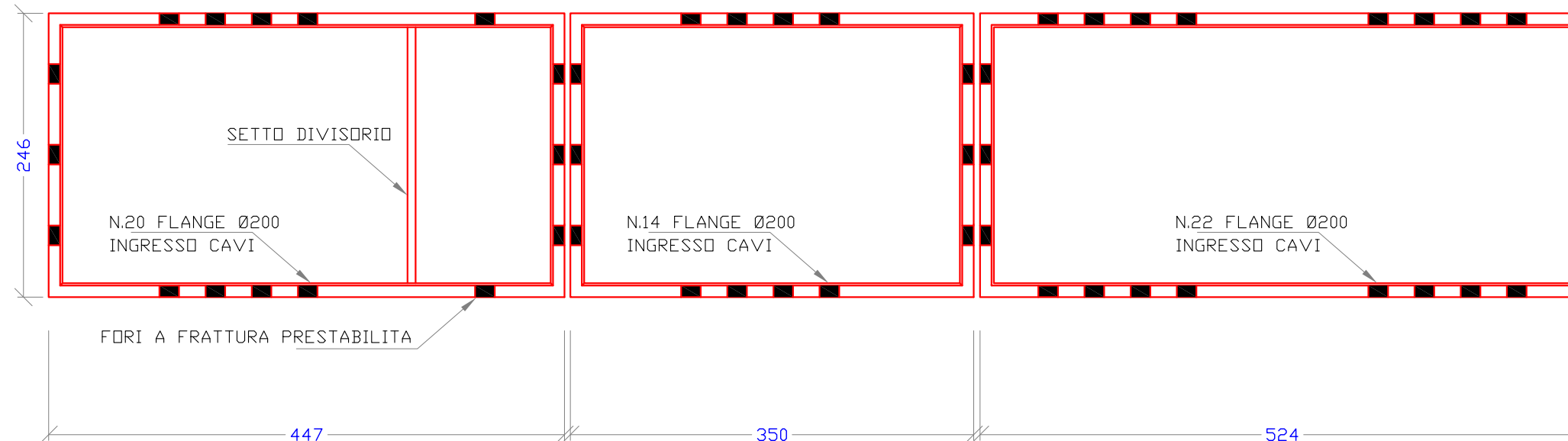
**MATERIALI:**  
 calcestruzzo C28/35  
 acciaio B450C

**Pianta - Sezione - Prospetto**

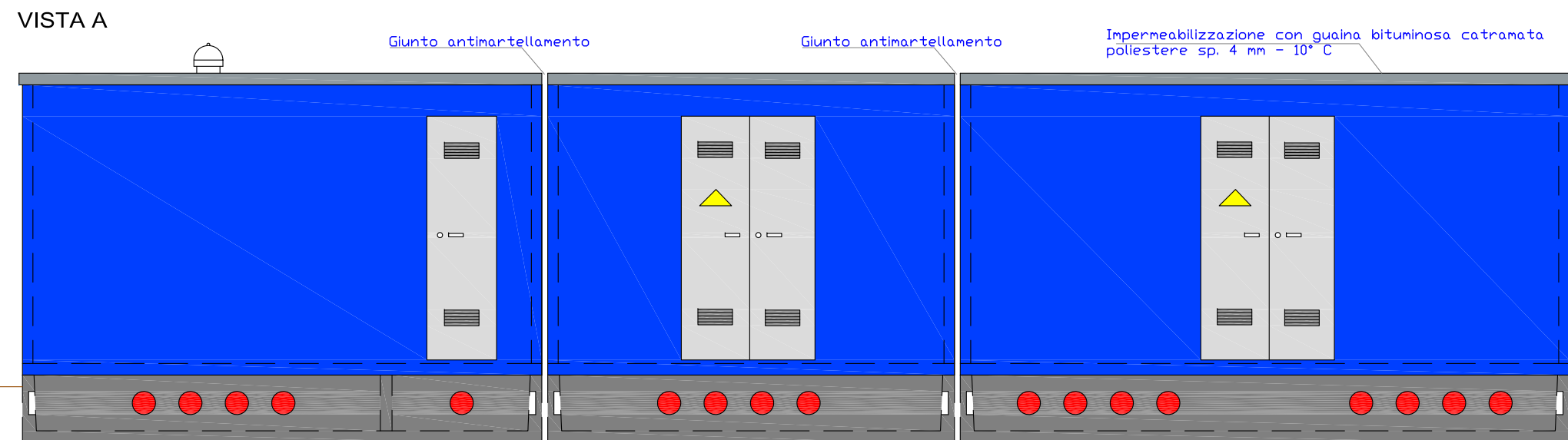
PIANTA



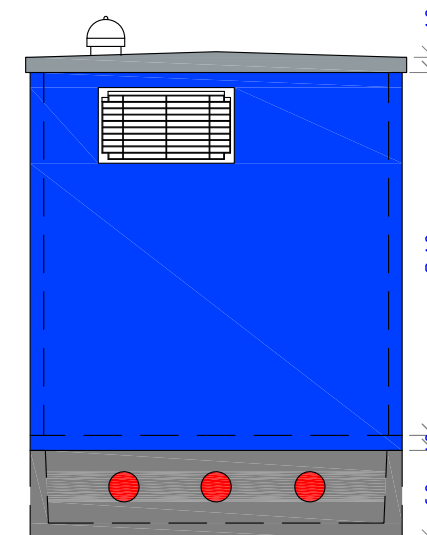
PIANTA VASCHE DI FONDAZIONE



VISTA A



VISTA C



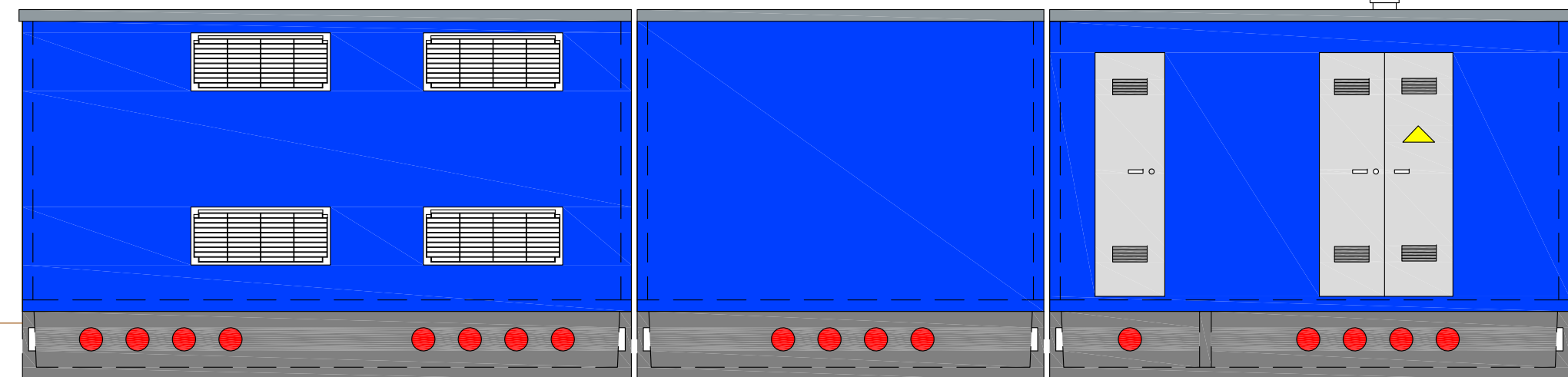
**LEGENDA:**

- ① PORTA A DUE ANTE in VTR (CM. 120X H215) omologata ENEL
- ② PORTA AD UN ANTA in VTR (CM. 60X H215)
- ③ GRIGLIA ALTA in VTR (CM. 90X H50)
- ④ GRIGLIA ALTA e BASSA in VTR (CM. 120X H50) omologata ENEL
- ⑤ FORI
- ⑥ PLOTTA DI COP. CM. 50X60

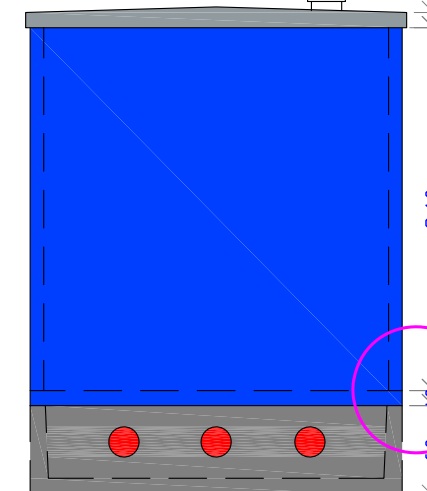
**DOTAZIONE DI CABINA**

- ◆ LAMPADE DI ILLUMINAZIONE
- ◆ ASPIRATORE EOLICO IN ACCIAIO INOX
- ◆ CONNETTORE INTERNO ESTERNO PER RETE DI TERRA
- ◆ ELEMENTI DI COPERTURA CUNICOLO

VISTA B



VISTA D



PART. (ASSEMBLAGGIO BOX-BASAMENTO)

